

श्री गुरु रामदास जी फरमाते हैं कि हे गुरुशिख ! मित्र गुरु ने मुझे परमात्मा की सिपत की बातें सुनाई हैं। मैं अपने गुरु से बार-बार कुर्बान जाता हूँ। परमात्मा के गुण गाने परमात्मा को पसंद आते हैं। मैंने वो गुण गाने गुरु से सीखे हैं।

महल्ला चौथा | अंग 725

# अमृतसर भास्कर



बीबीके डीएवी इंटर...पेज 6

शुक्रवार 31 अक्टूबर, 2014

अमृतसर

## अमृतसर-पठानकोट का सफर अब 1 घंटा 35 मिनट

102 कि.मी. का नया हाइवे तैयार, पहले लगते थे साढ़े 3 घंटे, नवंबर के पहले हफ्ते शुरू होगा टोल

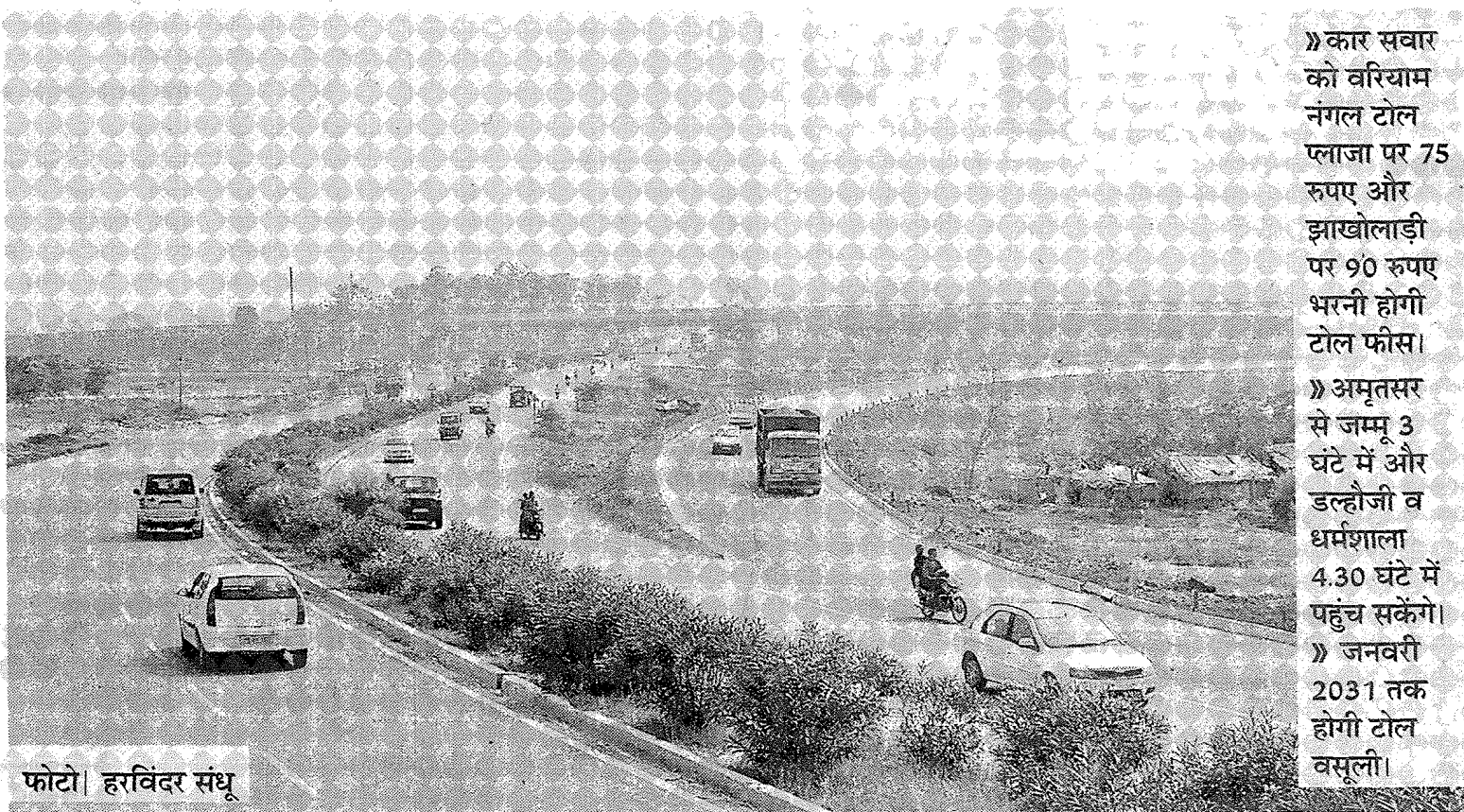
सतीश शर्मा | अमृतसर

अमृतसर-पठानकोट नया हाईवे (फोर लेन) तैयार होने के बाद अब आप कार में 3.30 घंटे की बजाए 1 घंटा 35 मिनट में पठानकोट पहुंच जाएंगे। पठानकोट-अमृतसर टोल रोड प्राइवेट लिमिटेड की तरफ से नवंबर के पहले सप्ताह में वरियाम नंगल टोल प्लाजा पर 75 रुपए और झाखोलाड़ी पर 90 रुपए टोल टैक्स (कुल 165 रुपए) वसूला जाएगा।

कंपनी की तरफ से भेजी गई प्रस्तावित रेट लिस्ट पर नेशनल हाईवे अथॉरिटी ऑफ इंडिया नई दिल्ली की तरफ से मंजूरी दी जानी बाकी है। ओवरब्रिज और फ्लाईओवर बनने से अब विभिन्न शहरों और कस्बों के भीतर घुसने की जरूरत नहीं रही है, और रेलवे ओवर ब्रिज बनने के कारण अलग-अलग शहरों में रेलवे क्रासिंग पर भी समय बर्बाद नहीं होगा। इसके अलावा अब 3 घंटे में अमृतसर से जम्मू और 4.30 घंटे में डलहौजी और धर्मशाला पहुंचा जा सकता है।

### इन शहरों और कस्बों के भीतर जाना नहीं पड़ेगा

अमृतसर से पठानकोट जाते समय अब वाहन चालकों को वेरका, कत्थुनगल, बटाला, धारीवाल, गुरदासपुर, दीनानगर, झाखोलाड़ी रेलवे फाटक, पाखरपुर, जयंतीपुर, नौशहरा मझा सिंह, परमानंद, सरना के अंदर से होकर नहीं जाना पड़ेगा।



फोटो | हरविंदर संधू

### ईटीसी लेन से 70 की स्पीड से गुजर सकते हैं वाहन

टोल प्लाजा पर आने जाने के लिए कुल 10 लेन बनाई गई हैं। वहीं दोनों तरफ दो-दो इलेक्ट्रॉनिक टोल कलेक्शन (ईटीसी) लेन बनाई गई हैं। जहां लगे कैमरे दूर से ही वाहन के फ्रंट शीशे के ऊपर लगे स्टीकर को वैरिफाई कर लेंगे और पास धारकों की गाड़ियों को टोल पर रुकना नहीं पड़ेगा। प्रबंधकों के मुताबिक ऐसे वाहन बिना रुके 70 की स्पीड पर ईटीसी लेन से गुजर सकेंगे। संबंधित टोल के साथ बने दफ्तरों में 24 घंटे पास बनवाया जा सकता है। प्रबंधकों के मुताबिक आवेदन करने पर तुरंत पास मुहैया करवाया जाएगा। वाहन चालक 1 माह और एक साल के लिए पास बनवा सकते हैं, टोल के रूलेब संबंधी विभिन्न चार्जस के बाबत कुछ ही दिनों में नोटिफिकेशन होने जा रहा है।

### हाइवे पर इमरजेंसी में डायल करें 18001803636

कंपनी की तरफ से 100 की स्पीड को मदेनजर रखते हुए रोड डिजाइन की गई है। इमरजेंसी में आप 18001803636 टोल फ्री नंबर डायल कर सकते हैं। हर दो किलोमीटर पर फ्री इमरजेंसी फोन बूथ बनाए गए हैं। काल करने पर एंबुलेंस या क्रेन 20 मिनट में मौके पर पहुंच जाएगी। हर 25 किलोमीटर पर पेट्रोलिंग टीम तैनात रहेगी

### प्रोजेक्ट पर नजर

कुल लागत- 1445 करोड़, एग्रीमेंट- 20 साल, कंस्ट्रक्शन टाइम : 3 साल, मेंटीनेंस और टोल कंलेक्शन- 17 साल, रेलवे ओवर ब्रिज : 5, बटाला - 2, धारीवाल-1, गुरदासपुर-1, झाखोलाड़ी - 1, फ्लाईओवर कुल- 5, वेरका- 1, बटाला बाईपास-1, गुरदासपुर- 2, सरना- 1, व्हीकलर अंडर पास- 14, दो यूनीक कैनाल ब्रिज, धारीवाल और पठानकोट हाइडल

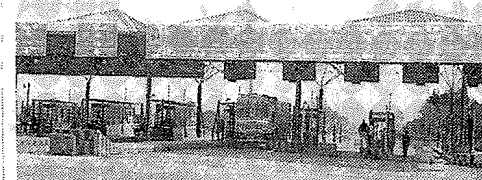
### 22 अक्टूबर को मिली परमिशन

नेशनल हाईवे अथॉरिटी ऑफ इंडिया (एनएचआई) की तरफ से 22 अक्टूबर को टोल प्लाजा शुरू करने की इजाजत मिल गई थी। इस बारे में अभी नोटिफिकेशन होना बाकी रह गया है, नवंबर के पहले सप्ताह तक टोल टैक्स वसूला जाना शुरू हो जाएगा। चार्जस की प्रस्तावित लिस्ट पर एनएचआई की तरफ से मंजूरी की मुहर लगनी बाकी है। इस रूट पर एक अनुमान के तहत 24 घंटे में 9 हजार के करीब चौपहिया वाहन गुजरते हैं।



-पंकज दुआ, प्रोजेक्ट डायरेक्टर आईआरवी पठानकोट-अमृतसर टोल रोड प्रा. लि.

### टोल फीस (प्रस्तावित)



कार- वरियाम नंगल टोल प्लाजा-75 रुपए  
झाखोलाड़ी टोल प्लाजा- 90 रुपए  
लाइट कामर्शियल गाड़ी- वरियाम नंगल टोल प्लाजा - 120 रुपए  
झाखोलाड़ी टोल प्लाजा - 135 रुपए  
बस/ट्रक- वरियाम नंगल टोल प्लाजा-245 रुपए  
झाखोलाड़ी टोल प्लाजा-280 रुपए  
मल्टी एक्सल व्हीकल- वरियाम नंगल टोल प्लाजा- 375 रुपए  
झाखोलाड़ी टोल प्लाजा-425 रुपए  
ओवर साइज गाड़ी-वरियाम नंगल टोल प्लाजा- 480 रुपए  
झाखोलाड़ी टोल प्लाजा- 550 रुपए

### शहर कब गुजरे पता ही नहीं चला



आपका सफर पहले की तुलना में कितना आरामदायक हुआ है, इसे जानने के लिए दैनिक भास्कर की टीम ने अमृतसर-पठानकोट रूट का सफर किया। जिसमें 80 की स्पीड पर गाड़ी 1 घंटे 35 मिनट में पठानकोट पहुंच गई। इस दौरान बटाला, धारीवाल, गुरदासपुर व अन्य शहर कब निकल गए पता ही नहीं चला। इस रूट पर जाते वकत धारीवाल-गुरदासपुर के बीच दाईं तरफ इंटरनेशनल ढाबा, गुरदासपुर बाईपास से पहले दाईं तरफ रंधावा इंटरनेशनल रेस्टोरेंट और सिटी फूड रेस्टोरेंट पर आप घाय, नाश्ता, भोजन कर सकते हैं, इसके लिए आप अपने सफर में 20 मिनट का अतिरिक्त समय अलग से जोड़ लें और प्रत्येक टोल प्लाजा पर भी आपको 5 मिनट से ज्यादा का समय नहीं लगेगा।